

**Friedhof Thalwil / Grabfeldsondierung mit Baggerschlitz vom 21. + 22. April 2020****Sondageschlitz 1 Grabfeld B rechts**

	– 10 cm	Humus mit Kiesschichten vermischt
10 cm	– 40 cm	brauner, nasser Lehm mit viel Humusanteil
40 cm	– 80 cm	sehr nasser, braun-beiger Lehm mit blau-schwarzen Lehmstäben durchsetzt
80 cm	– 110 cm	sehr nasser, braun-beiger Lehm sehr stark mit blau-schwarzem Lehm vermischt
110 cm		Oberkante Sargdeckel: Holz teilweise sehr gut erhalten Leiche im Beinbereich skelettiert beim Gesäss Anzeichen von Fettgewebekonservierung
140 cm		Oberkante Sargboden ganz erhalten unter dem Sarg Anzeichen von Staunässe







Friedhof Thalwil / Grabfeldsondierung mit Baggerschlitz vom 21. + 22. April 2020

**Sondageschlitz 1 Grabfeld B rechts**







Friedhof Thalwil / Grabfeldsondierung mit Baggerschlitz vom 21. + 22. April 2020

**Sondageschlitz 1 Grabfeld B rechts**







---

**Friedhof Thalwil / Grabfeldsondierung mit Baggerschlitz vom 21. + 22. April 2020**

---

**Sondageschlitz 2 Grabfeld B links**

- 10 cm Humusbereich sehr stark verwurzelt
- 10 cm – 40 cm beiger Lehm mit viel Humus-Sandanteil
- 40 cm – 80 cm sehr kompakter, braun-beiger Lehm mit schwarzen Lehmbändern durchsetzt
- 80 cm – 135 cm nasser, kompakter, braun-beiger Lehm mit blauem Lehm vermischt

*Bestattung links und rechts*

- 135 cm Oberkante Sarg  
Sargholz halb vermodert  
Leiche Kopfbereich skelettiert und verwurzelt
  - 150 cm Sargboden fast erhalten  
Oberkante Sargboden
- 







Friedhof Thalwil / Grabfeldsondierung mit Baggerschlitz vom 21. + 22. April 2020

**Sondageschlitz 2 Grabfeld B links**







Friedhof Thalwil / Grabfeldsondierung mit Baggerschlitz vom 21. + 22. April 2020

**Sondageschlitz 2 Grabfeld B links**





**Friedhof Thalwil / Grabfeldsondierung mit Baggerschlitz vom 21. + 22. April 2020****Sondageschlitz 3 Grabfeld A**

	– 10 cm	Humusbereich sehr stark
10 cm	– 80 cm	sehr kompakter, braun-beiger Lehm mit grösseren Steinen (Ø 25 – 35 cm) durchsetzt
80 cm	– 130 cm	sehr nasser, kompakter, braun-beiger Lehm mit grösseren Steinen (Ø 25 – 50 cm) durchsetzt
		<i>Erbbestattung links</i>
130 cm		Oberkante Sarg Sargholz vermodert vom Fuss- bis Hüftbereich skelettiert
		<i>Erbbestattung rechts</i>
		Im Fuss- bis Wadenbereich skelettiert
150 cm		Oberkante Sargboden Sargholz teilweise vermodert







Friedhof Thalwil / Grabfeldsondierung mit Baggerschlitz vom 21. + 22. April 2020

**Sondageschlitz 3 Grabfeld A**







Friedhof Thalwil / Grabfeldsondierung mit Baggerschlitz vom 21. + 22. April 2020

Sondageschlitz 3 *Grabfeld A*







---

**Friedhof Thalwil / Grabfeldsondierung mit Baggerschlitz vom 21. + 22. April 2020**

---

**Sondageschlitz 4 Grabfeld F mitte**

- 10 cm Rasen-Humusschicht sehr stark verwurzelt
- 10 cm – 80 cm sehr kompakter, braun-beiger Lehm mit grösseren Steinen durchsetzt
- 80 cm – 135 cm sehr kompakter, nasser, braun-beiger Lehm mit grösseren Steinen und blauem Lehm durchsetzt

*Erdbestattung links*

- 130 cm Oberkante Sarg  
Sarg halb vermodert  
Wadenbein und Füsse skelettiert

*Erdbestattung rechts*

- 135 cm Oberkante Sarg  
Sarg halb vermodert  
Verstorbene mit Nylonstrümpfen bekleidet
  - 140 cm Oberkante Sargboden oberste Bestattung  
Oberkante Sarg  
Sarg fast ganz erhalten  
in Sargnähe nasser, blauer Lehm  
2 Lagen unter der obersten Bestattung
- 







Friedhof Thalwil / Grabfeldsondierung mit Baggerschlitz vom 21. + 22. April 2020

**Sondageschlitz 4 Grabfeld F mitte**







Friedhof Thalwil / Grabfeldsondierung mit Baggerschlitz vom 21. + 22. April 2020

**Sondageschlitz 4 Grabfeld F mitte**





**Friedhof Thalwil / Grabfeldsondierung mit Baggerschlitz vom 21. + 22. April 2020****Sondageschlitz 5 Grabfeld N**

	– 10 cm	Rasen-Humusschicht
10 cm	– 60 cm	sehr feuchter, kompakter, grau-beiger Lehm mit grösseren Steinen durchsetzt
60 cm	– 140 cm	sehr nasser, kompakter, grau-beiger Lehm mit grün-blauem Lehm vermischt
		<i>Erdbestattung links und rechts</i>
130 cm		Oberkante Särge in Sargnähe blau-schwarzer Lehm Sargholz ganz erhalten Sarg mit Plastik ausgekleidet Schädel skelettiert in den Särgen 1 und 2 Anzeichen von Staunässe
160 cm		Oberkante Sargboden Sargholz ganz erhalten Staunässe drückt von den oberen Bestattungen in die Graböffnung

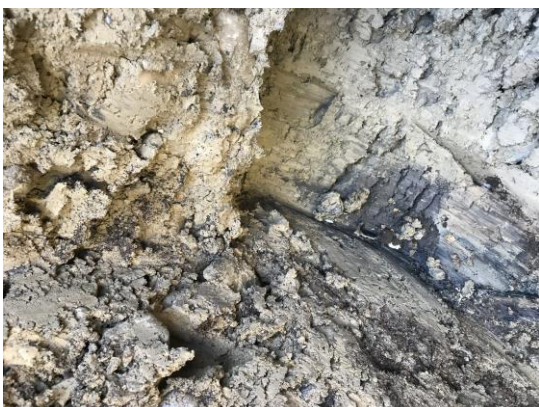






Friedhof Thalwil / Grabfeldsondierung mit Baggerschlitz vom 21. + 22. April 2020

**Sondageschlitz 5 Grabfeld N**







Friedhof Thalwil / Grabfeldsondierung mit Baggerschlitz vom 21. + 22. April 2020

**Sondageschlitz 5 Grabfeld N**

